



MVL Corporate Fashion GmbH  
Lütticherstrasse 15 - 40547 Düsseldorf - Germany  
Phone: +49 (0)211 / 504.88.58  
Fax: +49 (0)211 / 50.11.28

E-Mail: [mail@mvl-corp-fashion.com](mailto:mail@mvl-corp-fashion.com)  
WEB: [www.mvl-corp-fashion.com](http://www.mvl-corp-fashion.com)

# NEW PERFORMANCE *Collection*

## **Damen**

Blazer Ritz	32
Rock Wyndham	32
Blazer Mayfair	34
Hose Dorchester	35
Blazer Connaught	36
Hose Grosvenor	36

## **Überblick Damen**

Damen-Blazer	42
Damen-Hosen & -Rock	43

## **Herren**

Sakko Aldwych	38
Hose Aldwych	39
Sakko Langham	40
Hose Langham	41

## **Überblick Herren**

Herren-Sakkos & -Hosen	44
------------------------	----

## **Stoff**

Technische Informationen	31
Farbpalette / Pflege	47

## NEW PERFORMANCE

**Oberstoff:** 54% Polyester, 44% Wolle, 2% Lycra

**Gewicht:** 325 gr/lfm

**Performance:** Pilltest 4/5, Martindale-Test 80,000 Scheuertouren ohne Fadenbrüche

**Pflege:** maschinell waschbar bei 40° oder chemische Reinigung

**5 Farben:** marine, marine Schattenstreifen, anthrazit, schwarz, marine gestreift



### 10 Artikel

Aus einer Polyester/Wolle/Lycra-Mischung konfektioniert, die sowohl superfein als auch strapazierfähig ist, die New Performance Collection bietet robuste, komfortable Business-Outfits. Die Kollektion besteht aus 10 Artikeln und ist für seine Modellvielfältigkeit beliebt. Sowohl modische als auch klassische Modelle, in 5 Farben.

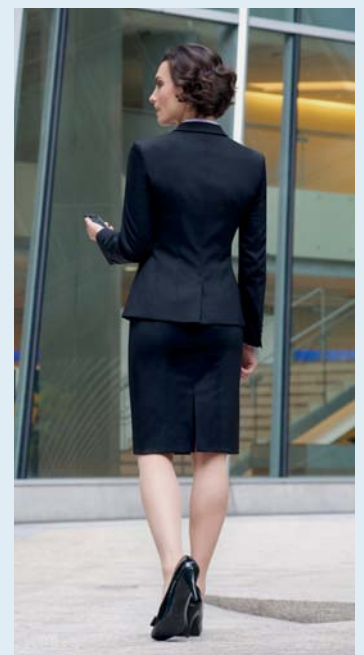
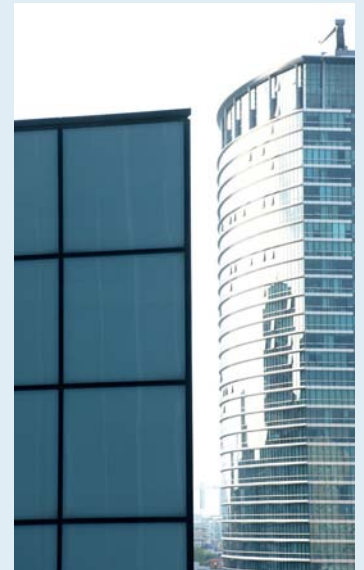
Der knitterarmer Stoff entspricht dem Oeko-Tex Standard 100 und ist ideal für Bereiche die höchste Strapazierfähigkeit verlangen:

Dienstleistungssektor, Facilities Management, Sicherheitsunternehmen, Hotels, Transportunternehmen und viel mehr.

**Die New Performance Collection bietet:**

- 3 Damen-Blazer
- 2 Damen-Hosen, 1 Rock
- 2 Herren-Sakkos
- 2 Herren-Hosen





Rock Wyndham  
(schwarz)

**Blazer Ritz** (schwarz)  
3-Knopf, steigendes Revers,  
2 Pattentaschen, 1 Innentasche, Rückenschlitz

**Rock Wyndham** (schwarz) Gerade geschnitten, Gehschlitz & Teilungsnähte hinten, Stretch-Futterstoff  
**Bluse Solaro** (rosa/blau gestreift) langarm, Doppelmanschette

Aufmerksamkeit  
für das *Detail*

Der knitterarmer Stoff ist ideal für Bereiche, die höchste *Strapazierfähigkeit* erfordern.



*luxuriös*



**Blazer Ritz**

(marine gestreift)

**Bluse Palena**

(weiß)

*Wir suchen überall  
die strapazierfähigsten*

**STOFFE**

Aus einer Polyester/Wolle/Lycra-Mischung konfektioniert, die sowohl *superfein* als auch **strapazierfähig** ist, die New Performance Collection bietet **robuste, komfortable Business-Outfits**



**kombinierbar  
mit**

**Bluse Palena** (rosa)  
langarm, Taillebennäher

**Blazer Mayfair**

(marine)  
3-Knopf, kein Schlitz,  
abgerundetes Revers,  
1 Innentasche

**Bluse Campania** (hellblau/tiefrot gestreift)



**Blazer Mayfair**  
(marine Schattenstreifen)

**Hose Dorchester**  
(marine Schattenstreifen)  
leicht ausgestelltes Bein,  
breiter Doppelknopfbund,  
Gürtelschlaufen, 1 Leistentasche,  
angedeutete Taschen hinten,  
Vorderhosenfutter

**Bluse Palena**  
(rosa)

**Blazer Mayfair &  
Hose Dorchester**  
(marine Schattenstreifen)



**Blazer Connaught** (anthrazit)



**Hose Grosvenor** (anthrazit) paralleles Bein, Gürtelschlaufen,  
1 Leistentasche, Vorderhosenfutter

## Blazer Connaught

(anthrazit)

2-Knopf, klassisches  
Revers, Schlitz hinten,  
2 Pattentaschen,  
1 Innentasche

Bluse Campania  
(weiß)



kombinierbar  
mit

Bluse Perano  
(blau/weiß gestreift)  
langarm, Taillenabnäher



*Wir suchen überall  
die strapazierfähigsten*

# STOFFE



## Sakko Aldwych

(anthrazit)

2-Knopf, seitliche Schlitz  
hinten, 2 Pattentaschen,  
1 Brustleistentasche,  
3 Innentaschen,  
1 Handytasche

**Hemd Mantova**

(hellblau/tiefrot gestreift)

Eine Passion für  
Stoffe




kombinierbar  
mit

**Hemd Bresso**

(blau Fischgrätenmuster)  
langarm, Brusttasche,  
Doppelmanschette



City **STYLE**

A man with short brown hair and a light beard is standing in a modern office setting. He is wearing a dark charcoal grey suit jacket, a white dress shirt, and a dark blue tie with a small white geometric pattern. He is looking directly at the camera with a neutral expression. The background consists of a large window overlooking a city with several skyscrapers. The lighting is bright and even, highlighting the texture of the suit.

**Sakko Aldwych**  
(anthrazit)

**Hose Aldwych**  
(anthrazit)  
ohne Bundfalte, 2 Seitentaschen,  
1 Gesäßtasche, Gürtelschlaufen

**Hemd Bresso**  
(weiß Fischgrätenmuster)

**Sakko Langham**  
(marine gestreift)

**Hemd Bresso**  
(blau Fischgrätenmuster)  
langarm, Brusttasche,  
Doppelmanschette



# Sakko Langham

(marine)

3-Knopf, Rückenschlitz,  
2 Pattentaschen,  
1 Brustleistentasche,  
3 Innentaschen, 1 Handytasche

Hemd Rapino  
(weiß)

Wunderschöne  
Konfektion



kombinierbar  
mit

Hose Langham  
(marine gestreift)

1 Bundfalte, 2 Seitentaschen,  
1 Gesäßtasche,  
Gürtelschlaufen

# NEW PERFORMANCE

*Damen*



**Blazer Ritz** (marine gestreift)  
 3-Knopf, steigendes Revers,  
 2 Pattentaschen, 1 Innentasche,  
 Rückenschlitz

maschinell waschbar.  
 54% Polyester, 44% Wolle, 2% Lycra.

**Größen:** 34 - 44 kurz (GB6 - 16 short)  
 34 - 52 regular (GB6 - 24 regular)  
 36 - 46 lang (GB8 - 18 long)

**Artikelnummer & Farben::**

2227A marine  
 2227B marine Schattenstreifen  
 2227C anthrazit  
 2227D schwarz  
 2227E marine gestreift



**Blazer Mayfair** (marine)  
 3-Knopf, kein Schlitz, abgerundetes Revers,  
 1 Innentasche

maschinell waschbar.  
 54% Polyester, 44% Wolle, 2% Lycra.

**Größen:** 34 - 44 kurz (GB6 - 16 short)  
 34 - 52 regular (GB6 - 24 regular)  
 36 - 46 lang (GB8 - 18 long)

**Artikelnummer & Farben:**

2228A marine  
 2228B marine Schattenstreifen  
 2228C anthrazit  
 2228D schwarz  
 2228E marine gestreift



**Blazer Connaught** (anthrazit)  
 2-Knopf, klassisches Revers, Schlitz hinten,  
 2 Pattentaschen, 1 Innentasche

maschinell waschbar.  
 54% Polyester, 44% Wolle, 2% Lycra.

**Größen:** 34 - 44 kurz (GB6 - 16 short)  
 34 - 52 regular (GB6 - 24 regular)  
 36 - 52 lang (GB8 - 24 long)

**Artikelnummer & Farben:**

2226A marine  
 2226B marine Schattenstreifen  
 2226C anthrazit  
 2226D schwarz  
 2226E marine gestreift

*Aus einer Polyester/Wolle/Lycra-Mischung konfektioniert, die sowohl superfein als auch strapazierfähig ist.*



**Hose Grosvenor** (anthrazit)  
paralleles Bein, Gürtelschlaufen,  
1 Leistentasche, Vorderhosenfutter

maschinell waschbar.  
54% Polyester, 44% Wolle, 2% Lycra.

**Größen:** 34 - 52 (GB6 - 24)  
Schrittlängen: 69cm,  
74cm, 79cm, 84cm  
und ungesäumt 91.5cm

**Artikelnummer & Farben:**

2231A marine  
2231B marine Schattenstreifen  
2231C anthrazit  
2231D schwarz  
2231E marine gestreift



**Hose Dorchester** (anthrazit)  
leicht ausgestelltes Bein, breiter Doppelknopfbund,  
Gürtelschlaufen, 1 Leistentasche, angedeutete  
Taschen hinten, Vorderhosenfutter

maschinell waschbar.  
54% Polyester, 44% Wolle, 2% Lycra.

**Größen:** 34 - 52 (GB6 - 24)  
Schrittlängen: 69cm,  
74cm, 79cm, 84cm  
und ungesäumt 91.5cm

**Artikelnummer & Farben:**

2232A marine  
2232B marine Schattenstreifen  
2232C anthrazit  
2232D schwarz  
2232E marine gestreift



**Rock Wyndham** (marine gestreift)  
Gerade geschnitten, Gehschlitz &  
Teilungsnähte hinten, Stretch-Futterstoff

maschinell waschbar.  
54% Polyester, 44% Wolle, 2% Lycra.

**Größen:** 34 - 52 regular (Länge 56cm,  
GB6 - 24 regular)  
36 - 52 lang (Länge 63.5cm,  
GB8 - 24 long)  
36 - 52 X-lang (Länge 68.5cm,  
GB8 - 24 X-long)

**Artikelnummer & Farben:**

2229A marine  
2229B marine Schattenstreifen  
2229C anthrazit  
2229D schwarz  
2229E marine gestreift

# NEW PERFORMANCE

*Herren*



**Sakko Aldwych** (anthrazit)  
2-Knopf, seitliche Schlitz hinten,  
2 Pattentaschen, 1 Brustleistentasche,  
3 Innentaschen, 1 Handytasche

maschinell waschbar.  
54% Polyester, 44% Wolle, 2% Lycra.

**Größen:** 46 - 60 kurz (GB36 - 48 short)  
46 - 62 regular (GB36 - 50 regular)  
48 - 60 lang (GB38 - 48 long)

**Artikelnummer & Farben:**

3125A marine  
3125C anthrazit  
3125D schwarz



**Hose Aldwych** (anthrazit)  
ohne Bundfalte, 2 Seitentaschen,  
1 Gesäßtasche, Gürtelschlaufen

maschinell waschbar.  
54% Polyester, 44% Wolle, 2% Lycra.

**Größen:** 42 - 60/62 (GB28 - 44)  
Schrittlängen: 75cm, 80cm,  
84cm und ungesäumt 91.5cm

**Artikelnummer & Farben:**

8557A marine  
8557C anthrazit  
8557D schwarz

*Ideal für Bereiche die höchste Strapazierfähigkeit verlangen.*



**Sakko Langham** (marine)  
3-Knopf, Rückenschlitz,  
2 Pattentaschen, 1 Brustleistentasche,  
3 Innentaschen, 1 Handytasche

maschinell waschbar.  
54% Polyester, 44% Wolle, 2% Lycra.

**Größen:** 46 - 60 kurz (GB36 - 48 short)  
46 - 66 regular (GB36 - 54 regular)  
48 - 60 lang (GB38 - 48 long)

**Artikelnummer & Farben:**

5984A marine  
5984B marine Schattenstreifen  
5984C anthrazit  
5984D schwarz  
5984E marine gestreift



**Hose Langham** (marine)  
1 Bundfalte, 2 Seitentaschen,  
1 Gesäßtasche, Gürtelschlaufen

maschinell waschbar.  
54% Polyester, 44% Wolle, 2% Lycra.

**Größen:** 42 - 66 (GB28 - 48)  
Schrittlängen: 75cm, 80cm,  
84cm und ungesäumt 91.5cm

**Artikelnummer & Farben:**

8525A marine  
8525B marine Schattenstreifen  
8525C anthrazit  
8525D schwarz  
8525E marine gestreift





# Farbpalette

Die NEW PERFORMANCE Collection ist in 5 Farben erhältlich.



A. marine



B. marine Schattenstreifen



C. anthrazit



D. schwarz



E. marine gestreift



Futter der New Performance Collection - Herren



Futter der New Performance Collection - Damen



## Pflegehinweise

### Waschgang

Bitte separat waschen, Maschinenschonwäsche, Einstellung Wolle 40°. Die Kleidungsstücke müssen nach der Wäsche sofort aus der Maschine genommen werden.

### Trocknen

Hängen Sie die Jacke wieder auf den Kleiderbügel, schütteln Sie sie leicht und bringen Sie sie durch sanftes Ziehen an den Nähten in die ursprüngliche Form. Legen Sie die Hose an den vorderen Bügelfalten zusammen und hängen Sie sie über den Stab des Kleiderbügels.

Lassen Sie beide Kleidungsstücke an der Luft trocknen, von direkter Hitze fernhalten.

Nicht maschinell trocknen!

### Nachbehandlung

Falls nötig, bügeln Sie die Kleidungsstücke bei geringer Hitze (Stufe 1) mit einem feuchten Tuch.

Alternativ können Teile aus der New Performance Collection chemisch gereinigt werden.