

SHIRT & BLOUSE

Collection



16 Artikel

Diese Kollektion von Businesshemden und –blusen ist eine hervorragende Ergänzung unserer Konfektion – sie sind ideal für das heutige Geschäftsleben. Kombinierbare easy-iron Hemden und Blusen aus 100% Baumwolle oder Mischgewebe mit hohem Baumwollanteil. Kurz- und Langarmvarianten sind erhältlich mit 2-Knopf oder Doppelmanschette. Praktische Damen-Tops, konfektioniert aus einem

hochwertigen Stoff mit Lycra – waschbar und in 4 modischen Farben erhältlich. Alle Stoffe entsprechen dem Oeko-Tex Standard 100. Ein Blick für's Detail ist sehr wichtig, sowie Stoff, Schnitt und Paßform. Deswegen haben wir eine Kollektion von Corporate-Hemden und -Blusen entworfen, auf die Sie sich verlassen können.

Damen

Bluse Solaro	81
Bluse Campania	82
Bluse Liguria	82
Bluse Perano	86
Bluse Pescara	87
Bluse Palena	88
Bluse Paduli	89
Top Tufino	90
Top Tramonti	90

Herren

Hemd Bresso	81
Hemd Mantova	84
Hemd Savona	84
Hemd Rufina	86
Hemd Roccella	87
Hemd Rapino	88
Hemd Rosello	89

100% Baumwolle superfein *bügelleicht*.

Bluse Solaro & Hemd Bresso



7543E flieder gestreift (Herren)

2218E flieder gestreift (Damen)

- Modische, kombinierbare Hemden und Blusen mit Doppelmanschetten aus superfeiner Baumwolle
- Manschettenknoten aus 100% Seide
- Easy-care und easy-iron, maschinell waschbar

Größen:

Damen 34 - 52 (GB6 - 24)

Herren 37 - 51 (GB14.5" - 20")



2218A weiß Fischgrätenmuster (Damen)
7543A weiß Fischgrätenmuster (Herren)



2218B blau Fischgrätenmuster (Damen)
7543B blau Fischgrätenmuster (Herren)



2218D rosa/blau gestreift (Damen)
7543D rosa/blau gestreift (Herren)



2218C rosa Fischgrätenmuster (nur Damen)

Hoher Baumwollanteil, *bügelleicht*.

Bluse Campania (LA) & Bluse Liguria (KA)

- Damenblusen - langarm/kurzarm • Doppelknopfverschluss
- Tailliert, mit Herrenhemden Mantova und Savona kombinierbar (außer Farbe D)
- Kontrast-Kragen und -Manschette
- 55% Baumwolle, 45% Polyester • Maschinell waschbar
- Pflege- und bügelleicht

Größen: 34 - 52 (GB6 - 24)



2239D rosa gestreift

Hoher Baumwollanteil, *bügelleicht*.



2240C (schwarz/weiß gestreift)



hellblau/tiefrot gestreift



2239A weiß



2239A weiß (LA)
2240A weiß (KA)



2239B hellblau/tiefrot gestreift (LA)
2240B hellblau/tiefrot gestreift (KA)



2239C schwarz/weiß gestreift (LA)
2240C schwarz/weiß gestreift (KA)



2239D rosa gestreift (LA)
2240D rosa gestreift (KA)

Hoher Baumwollanteil, *bügelleicht*.



7594A weiß (LA)
7595A weiß (KA)



7594B hellblau/tiefrot gestreift (LA)
7595B hellblau/tiefrot gestreift (KA)



7594C schwarz/weiß gestreift (LA)
7595C schwarz/weiß gestreift (KA)

Hoher Baumwollanteil, *bügelleicht*.

7594C schwarz/
weiß gestreift

Hemd Mantova (LA) & Hemd Savona (KA)

- Herrenhemden - langarm/kurzarm
- Modisch, mit Damenblusen Campania und Liguria kombinierbar (außer Farbe D)
- Kontrast-Kragen und -Manschette
- 55% Baumwolle, 45% Polyester
- Maschinell waschbar
- Pflege- und bügelleicht

Größen: 37 - 51 (GB14.5" - 20")



Hoher Baumwollanteil, *bügelleicht*.

Bluse Perano & Hemd Rufina

- Stoff mit hohem Baumwollanteil • In drei Mustern erhältlich und pflegeleicht
- Kombinierbar Damen und Herren • Langarm • 60% Baumwolle, 40% Polyester • Maschinell waschbar

Größen: Damen 34 - 52 (GB6 - 24), Herren 37 - 51 (GB14.5" - 20")



2215C blau/weiß gestreift (Damen)

7540C blau/weiß gestreift (Herren)



2215A weiß/grau gestreift (Damen)
7540A weiß/grau gestreift (Herren)



2215B rosa/grau gestreift (Damen)
7540B rosa/grau gestreift (Herren)

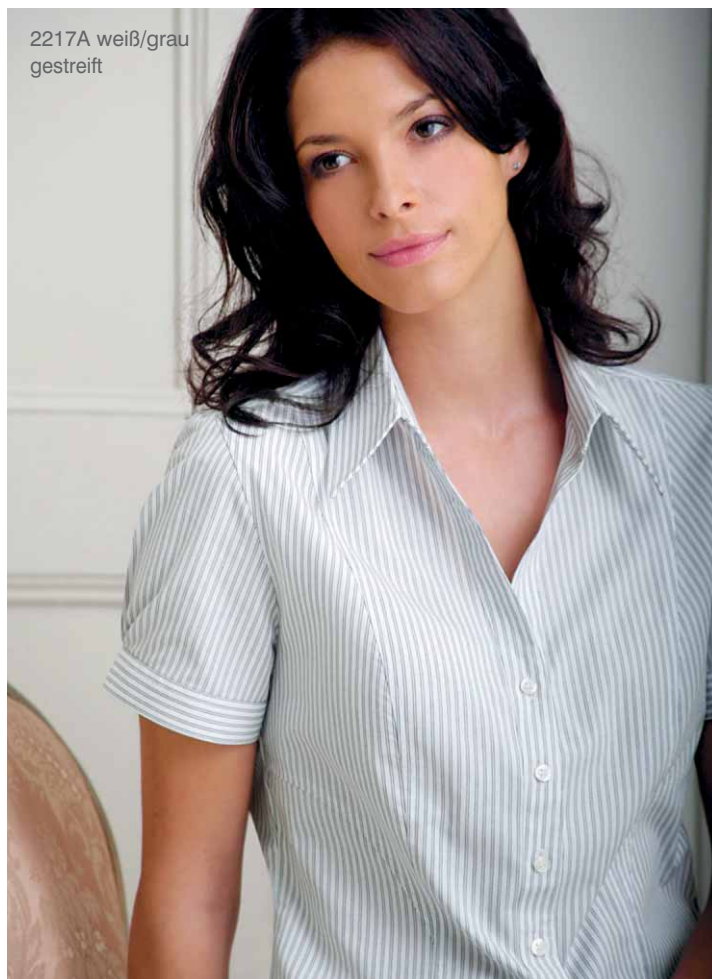


2215C blau/weiß gestreift (Damen)
7540C blau/weiß gestreift (Herren)

Hoher Baumwollanteil, *bügelleicht*.



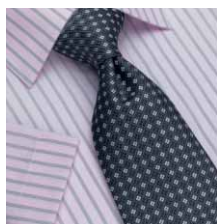
7542A weiß/grau gestreift



2217A weiß/grau gestreift



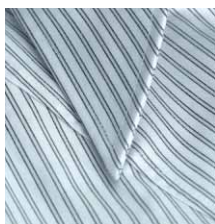
7542A weiß/grau gestreift



7542B rosa/grau gestreift



7542C blau/weiß gestreift



2217A weiß/grau gestreift



2217B rosa/grau gestreift



2217C blau/weiß gestreift

Herrenhemd Roccella

- Kurzarmhemd mit hohem Baumwollanteil
- Brusttasche
- Easy-care und easy-iron
- 60% Baumwolle/40% Polyester
- Easy-care und easy-iron • Maschinell waschbar

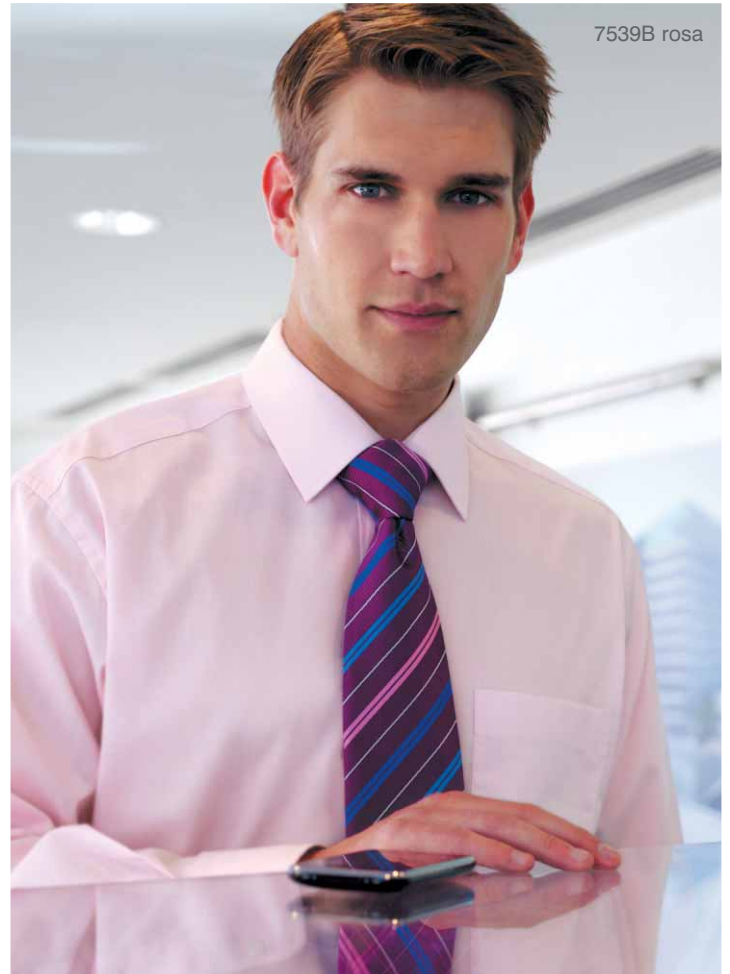
Größen: 37 - 51 (GB14.5" - 20")

Damenbluse Pescara

- Kurzarmbluse mit hohem Baumwollanteil
- Ideal für jedes Büro, dank Paßform und Tragekomfort
- Easy-care und easy-iron
- 60% Baumwolle/40% Polyester
- Maschinell waschbar

Größen: 34 - 52 (GB6 - 24)

Hoher Baumwollanteil, *bügelleicht*.



2214B rosa



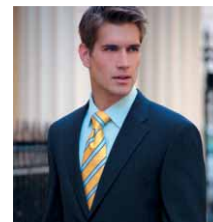
2214C blau



2214D schwarz



7539A weiß



7539C blau



7539D schwarz

Damenbluse Palena

- Langarmbluse
- Ideal für jeden Arbeitsbereich dank Paßform und Tragekomfort
- Easy-care und easy-iron
- 55% Baumwolle/45% Polyester • Maschinell waschbar

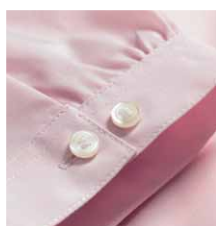
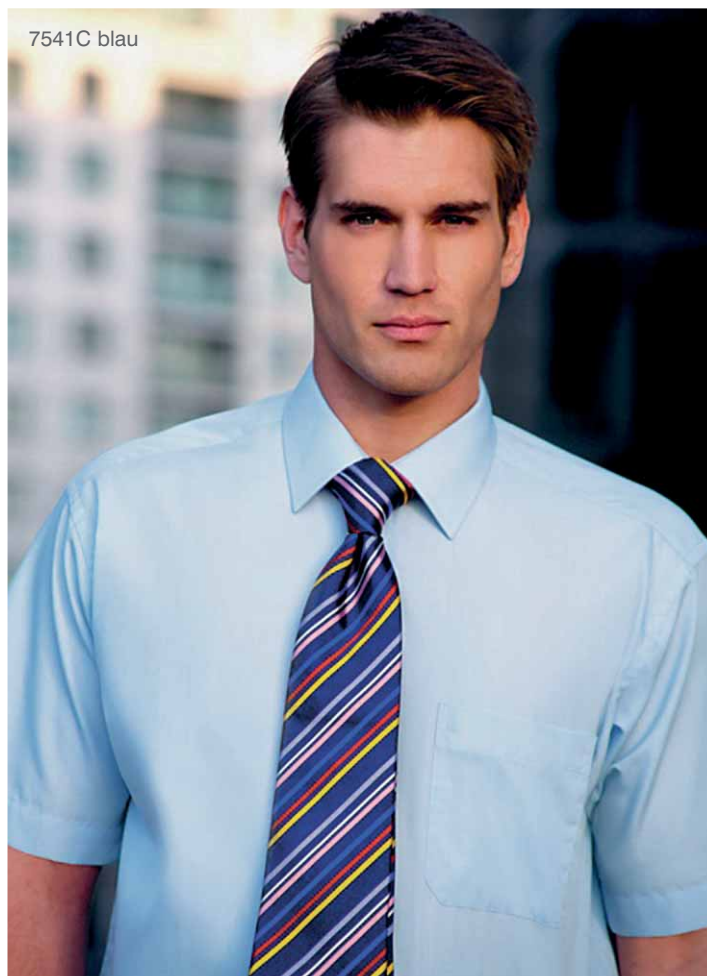
Größen: 34 - 52 (GB6 - 24)

Herrenhemd Rapino

- Langarmhemd
- Elegant geschnitten
- Brusttasche
- Easy-care und easy-iron
- 55% Baumwolle/45% Polyester • Maschinell waschbar

Größen: 37 - 51 (GB14.5" - 20")

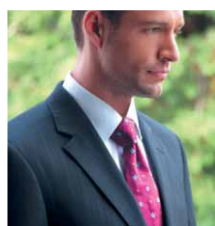
Hoher Baumwollanteil, *bügelleicht*.



2216A weiß

2216B rosa

2216C blau



7541A weiß

7541B rosa

7541D schwarz

Damenbluse Paduli

- Kurzarmbluse
- Ideal für jeden Arbeitsbereich dank Paßform und Tragekomfort
- Easy-care und easy-iron
- 55% Baumwolle/45% Polyester
- Maschinell waschbar

Größen: 34 - 52 (GB6 - 24)

Herrenhemd Rosello

- Kurzarmhemd
- Elegant geschnitten
- Brusttasche
- Easy-care und easy-iron
- 55% Baumwolle/45% Polyester • Maschinell waschbar

Größen: 37 - 51 (GB14.5" - 20")



2213A weiß



2213B blau



2213C rosa



2213D schwarz

Damen-Top Tufino

- Flexibles Damentop mit V-Ausschnitt
- Dank dem Lycra-Anteil sind Paßform und Tragekomfort hervorragend
- Easycare-Ausrüstung • 93% Polyamid/7% Elasthan
- Maschinell waschbar

Größen: XS (34/GB6), S (36 - 38/GB8 - 10), M (40 - 42/GB12 - 14),
L (44 - 46/GB16 - 18), XL (48 - 50/GB20 - 22), XXL (52, GB24)



2212D schwarz



2212A weiß



2212B blau



2212C rosa

Damen-Top Tramonti

- Elegantes Damentop mit Rundausschnitt
- Dank dem Lycra-Anteil sind Paßform und Tragekomfort hervorragend
- Easycare-Ausrüstung • 93% Polyamid/7% Elasthan
- Maschinell waschbar

Größen: XS (34/GB6), S (36 - 38/GB8 - 10), M (40 - 42/GB12 - 14),
L (44 - 46/GB16 - 18), XL (48 - 50/GB20 - 22), XXL (52, GB24)

